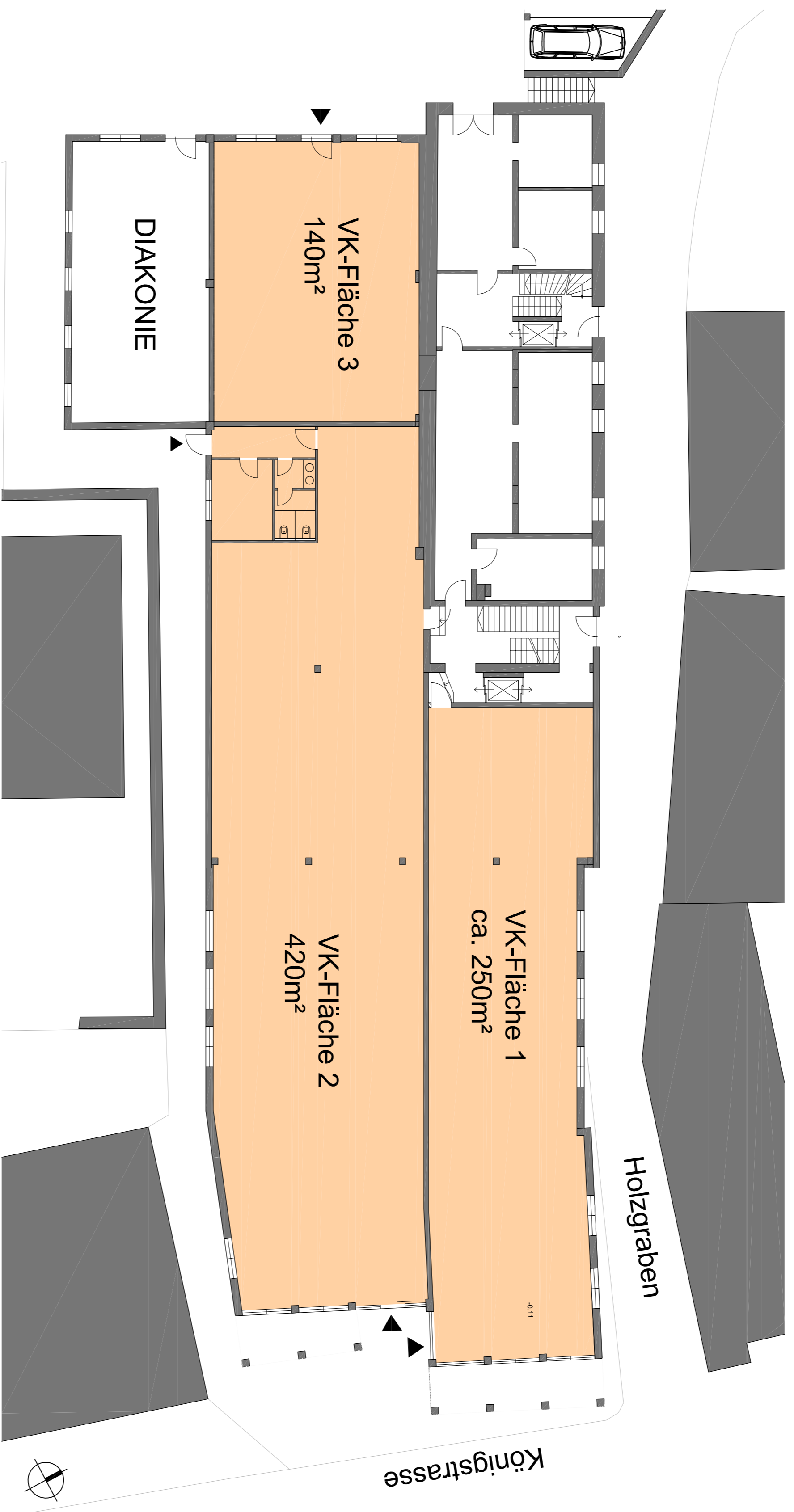


RAUM FÜR KREATIVE KÖPFE - ZU VERMIETEN -



Anwesen Königstr. 4 - 6

OBJEKTDATEN:

- Fläche: Gesamt ca. 810m² im EG teilbar
- Zustand: VK1 und VK3: Rohbau
- Fassade: VK2: ausgebaut, Neubau
- Vermietung: ab sofort
- mgl. Nutzung: Einzelhandel, Dienstleistung, Büro, ...

KONTAKT:

- Vermieter: Wohnbau Erwin Michel GmbH
Tel. 09092/90794
info@michel-wohnbau.de
- Sabine Koloska, Tel. 09082/4659
sabine.koloska@t-online.de
- Katrin Ott, Tel. 09082/9679451
ok-architektin@gmx.de